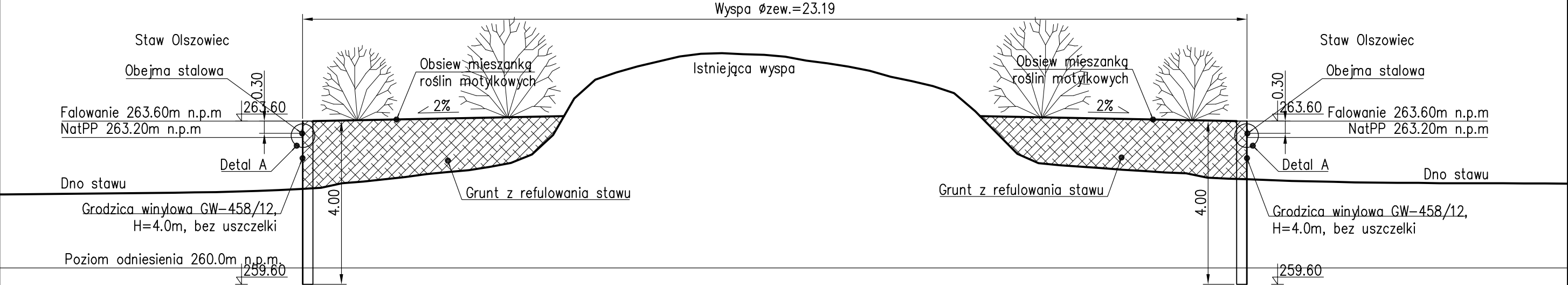
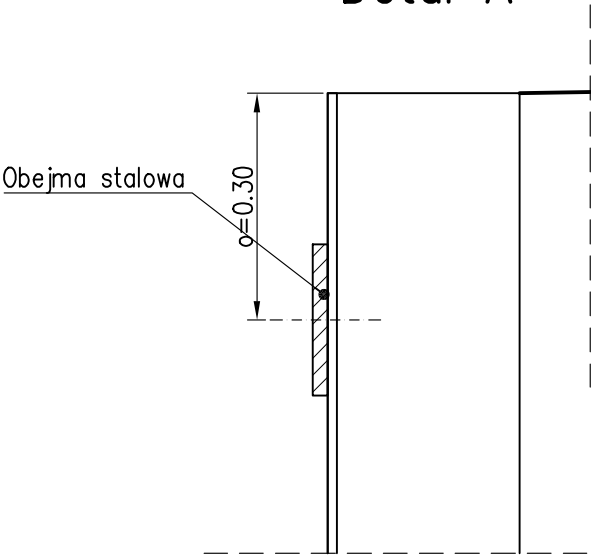


Przekrój PW1



Detal A



Wysokość montażu opaski "o" wg zestawienia

- UWAGI:
1. Rysunek stanowi schemat konstrukcji obejmy stalowej 14x200 przedstawiony dla Wyspy na stawie Olszowiec. Wysokość montażu, długości i promień elementów opaski dla innych obiektów należy dopasować zgodnie z geometrią wysp i grodzic wg zestawienia.
 2. Rozpatrywać łącznie z Projektem konstrukcji.